

五月晴れの気持ちの良い朝の新宿集合、定刻(8:30)前に出発できました。4回目のバス旅行ですので、乗った  
ら帰るまで安心の旅……この方法が続きますように頑張りましょう。



←サイボクハム  
(地図を見ながら  
昼食のバーベキュー  
の場所の確認)

工場内一周の  
案内を申込んで  
20名の団体様で  
係の方に案内し  
てもらおう  
NMC一行→



広い敷地内を  
回る途中に工  
場責任者の方  
の情熱を傾け  
た説明(おい  
しい肉作りの  
ノウハウ……  
ストレスをた  
めなための音  
楽とか人の声  
など)を聞き  
ました。源泉  
の碑→



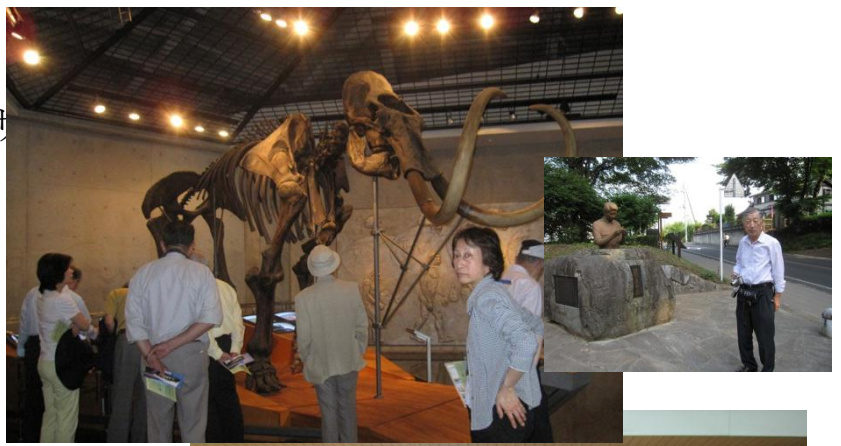
豚は食用にされることが一番の幸せという社長の講演を聞くことが出来ま  
した。行く前の予定ではビデオを見るだけでしたが、急遽、我々の為に時間  
を作って下さり世界で通用する肉作りの苦勞話をいろいろな角度からお話  
して下さい、月例会に来て頂いてもう一度お聞きしたい  
様な雰囲気の中で講演終了となりました。(文責・宮崎)





岩宿遺跡から鈴木靖三さんが合流、古代史が書き換えられた発見の場所を歴史の会の方も興味深げに見学し、四万温泉の宿“花の坊”へ向かいました。

宴会後に二つのグループに分かれて、農業問題(柚木氏)、教育問題(石村氏)について議論をしました。温泉、早朝の景色等くつろげる温泉場でした。



上州物産館での昼食後→おもちゃ自動車博物館（昭和 32・3 年頃）

高津戸峡谷を散策(馬場さん先導、川の岩場にある甌穴(おうけつ)とそこの丸い石を見てあまりの大きさにびっくりして写真に撮りました。この後の大雨はバスの中だけで済んで昼食の場所に移動しました



最後の観光地は榛東ワイナリーで、ブドウの収穫時期に稼動するだけで今は機械がおかれているのですが面白おかしく案内下さる名物おぼさんの説明に暫し楽しみました。一番の傑作は「しんとう」という名前は「浸透していかない」という下りでしょう。

時計の時間に注目：止まったままです。試飲とお土産購入です。帰りのバスでぐっすり眠れるようには飲ませてくれませんでした。

一路出発地新宿へ

